

# MKOO-IKSO-CIPO-ICPO



## ZAVÁDĚNÍ RÁMCOVÉ SMĚRNICE (WFD)

**Zpráva 2004**

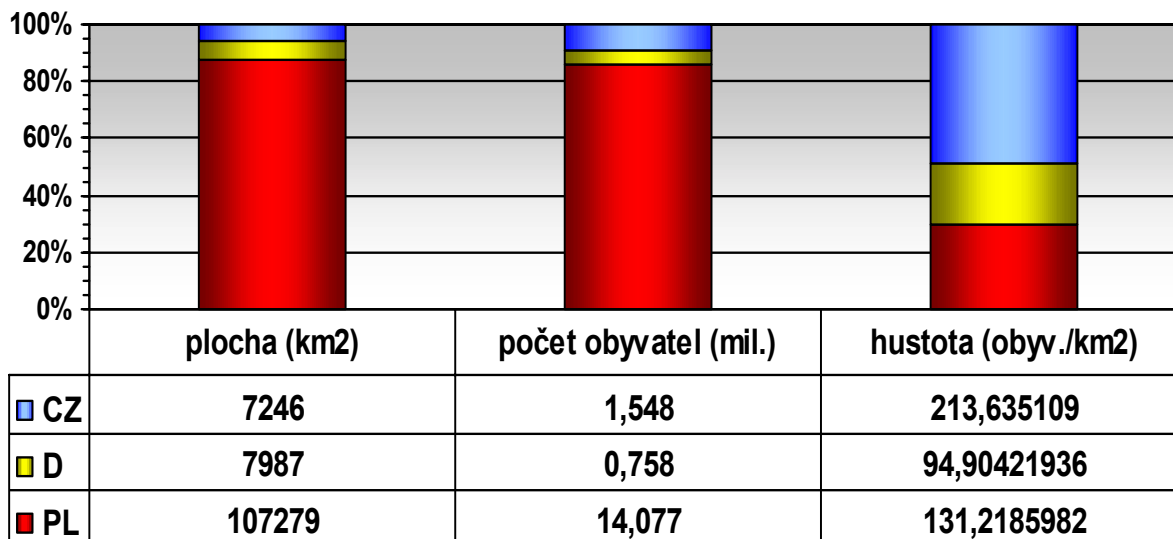
**+**

**Zpráva 2005**

# Charakteristika jednotlivých zemí



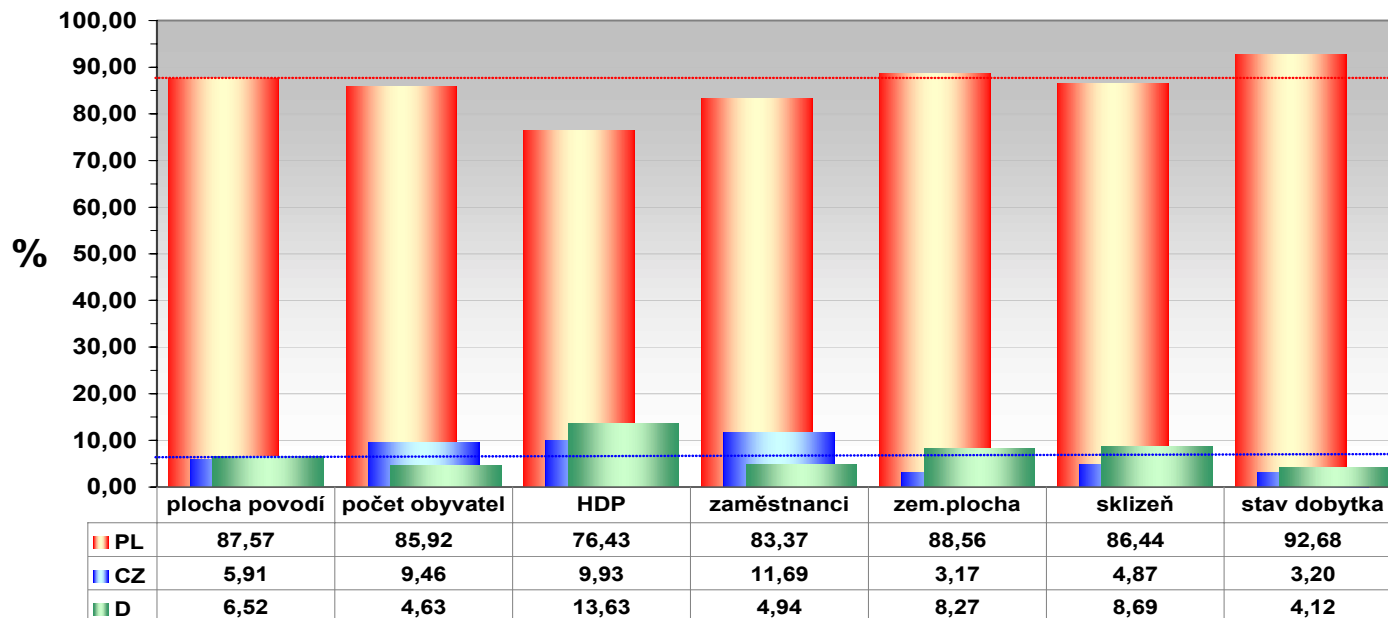
Porovnání plochy území a počtu obyvatel v jednotlivých státech



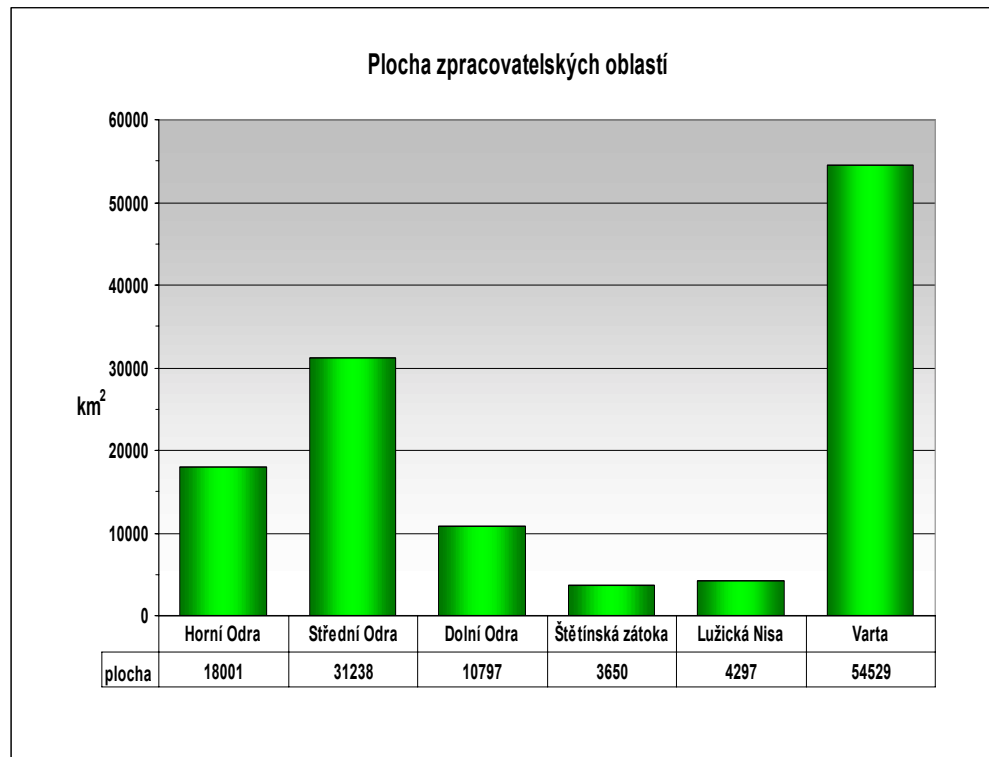
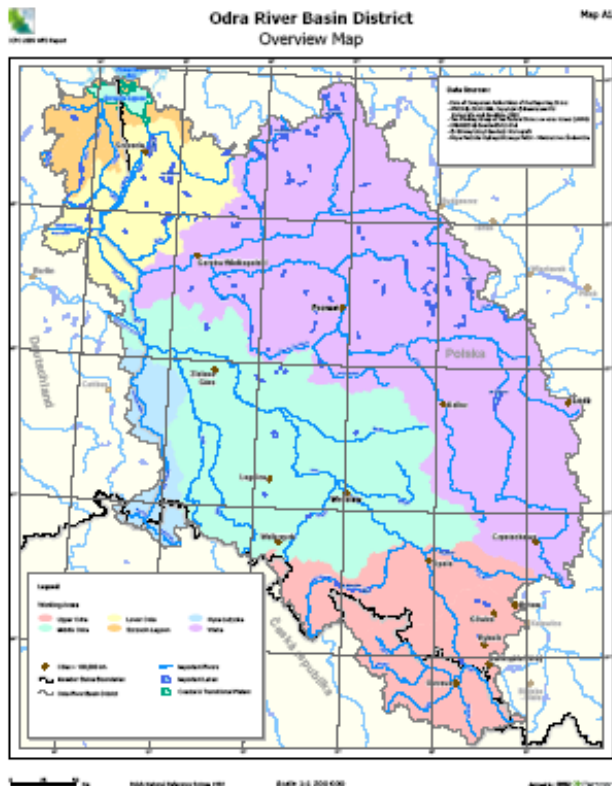
# Charakteristika jednotlivých zemí



Relace smluvních států v některých ukazatelích



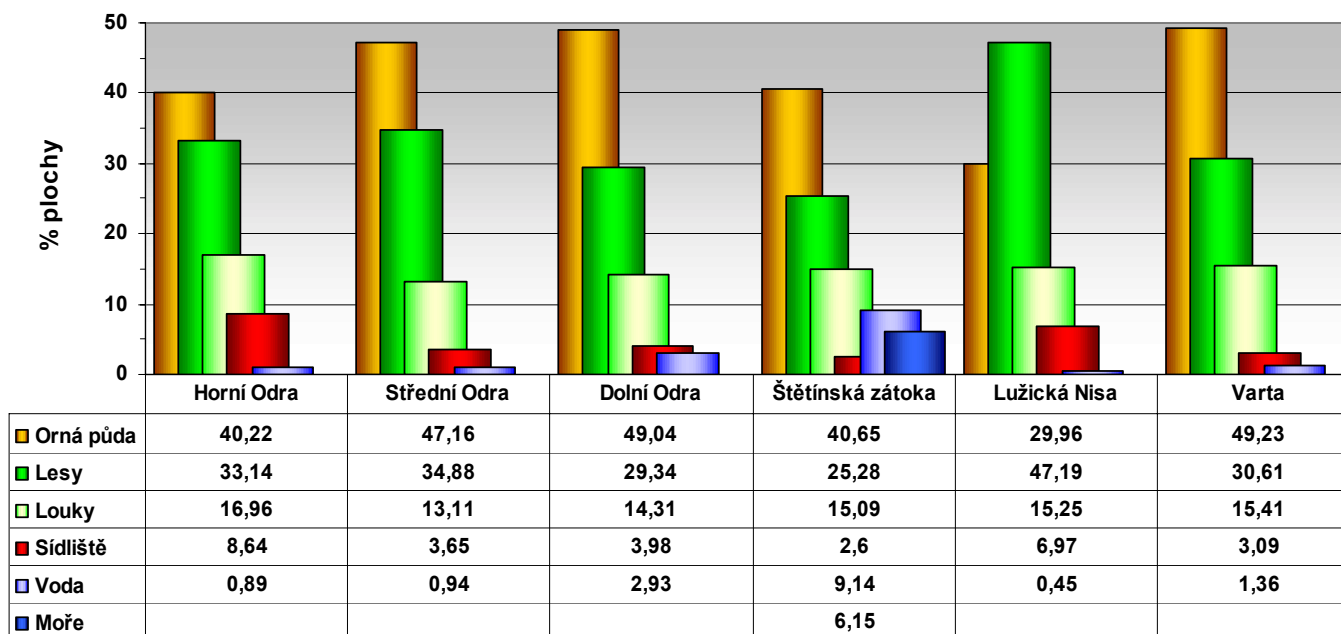
# Vymezení zpracovatelských oblastí



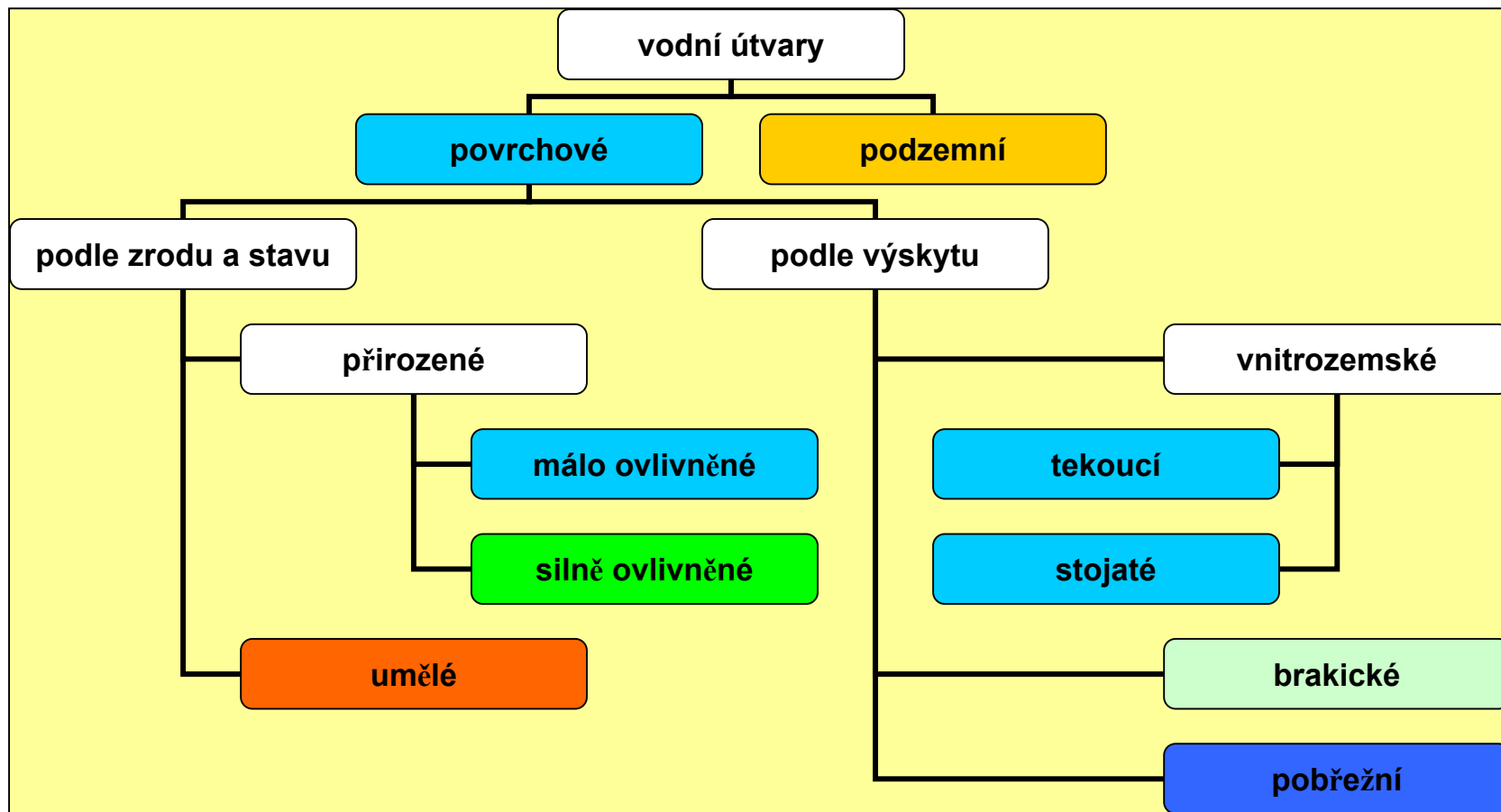
# Charakteristika zpracovatelských oblastí



Způsoby využití území



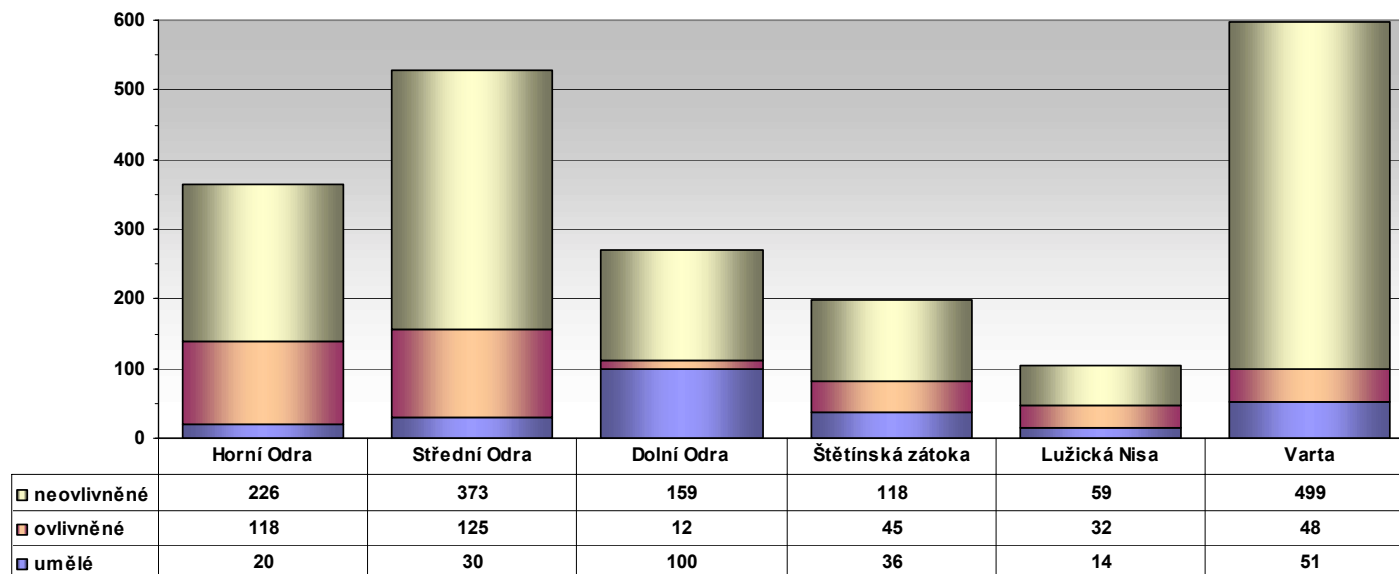
# Členění vodních útvarů při jejich vymezení



# Vymezení vodních útvarů



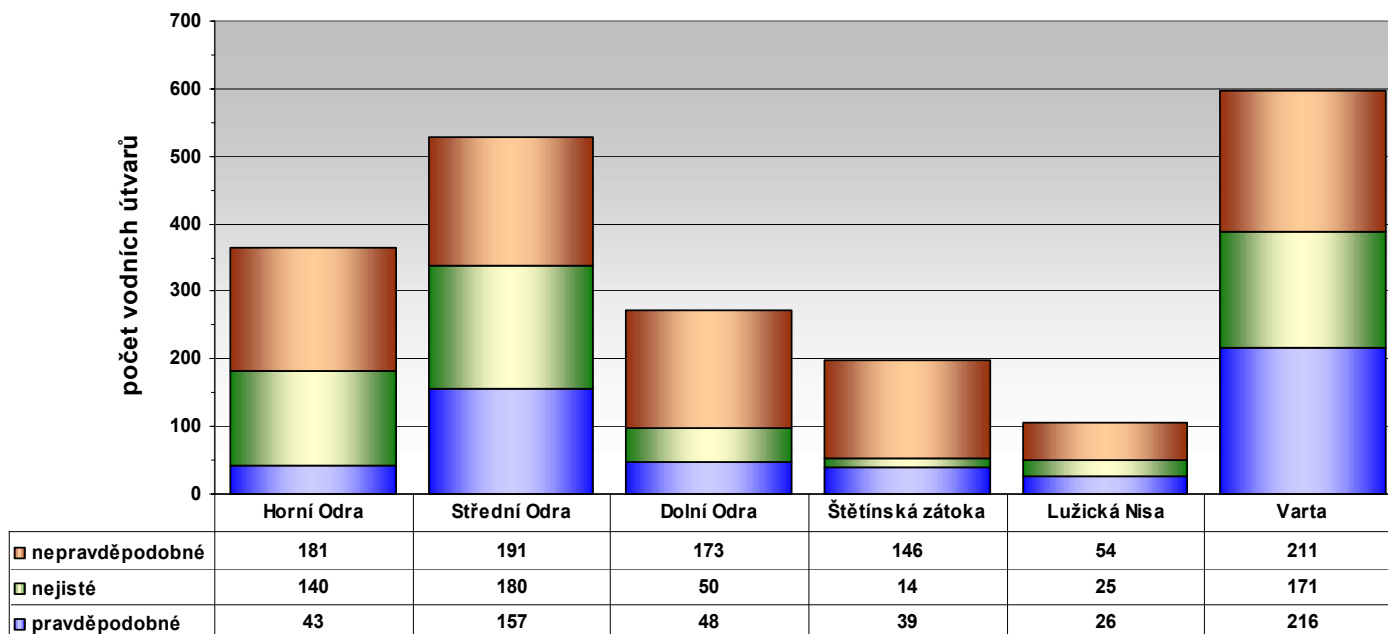
Počty vodních útvarů neovlivněných, ovlivněných a umělých v jednotlivých zpracovatelských oblastech na tekoucích vodách



# Hodnocení pravděpodobnosti dosažení environmentálních cílů



Pravděpodobnost dosažení environmentálních cílů u vodních útvarů tekoucích povrchových vod

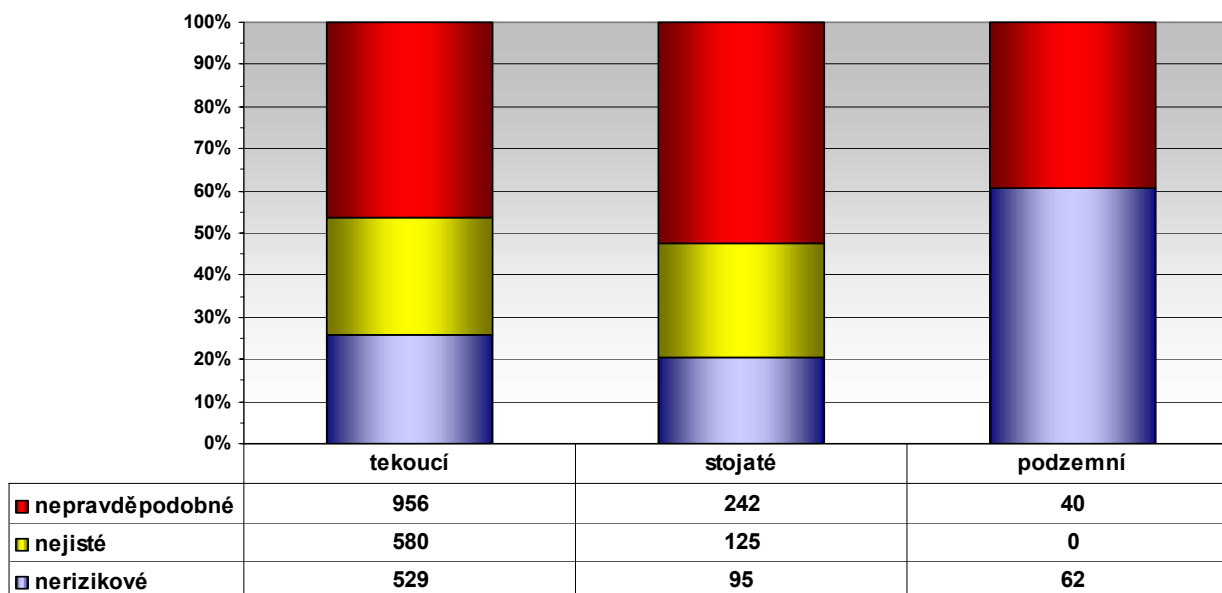




# Hodnocení pravděpodobnosti dosažení environmentálních cílů

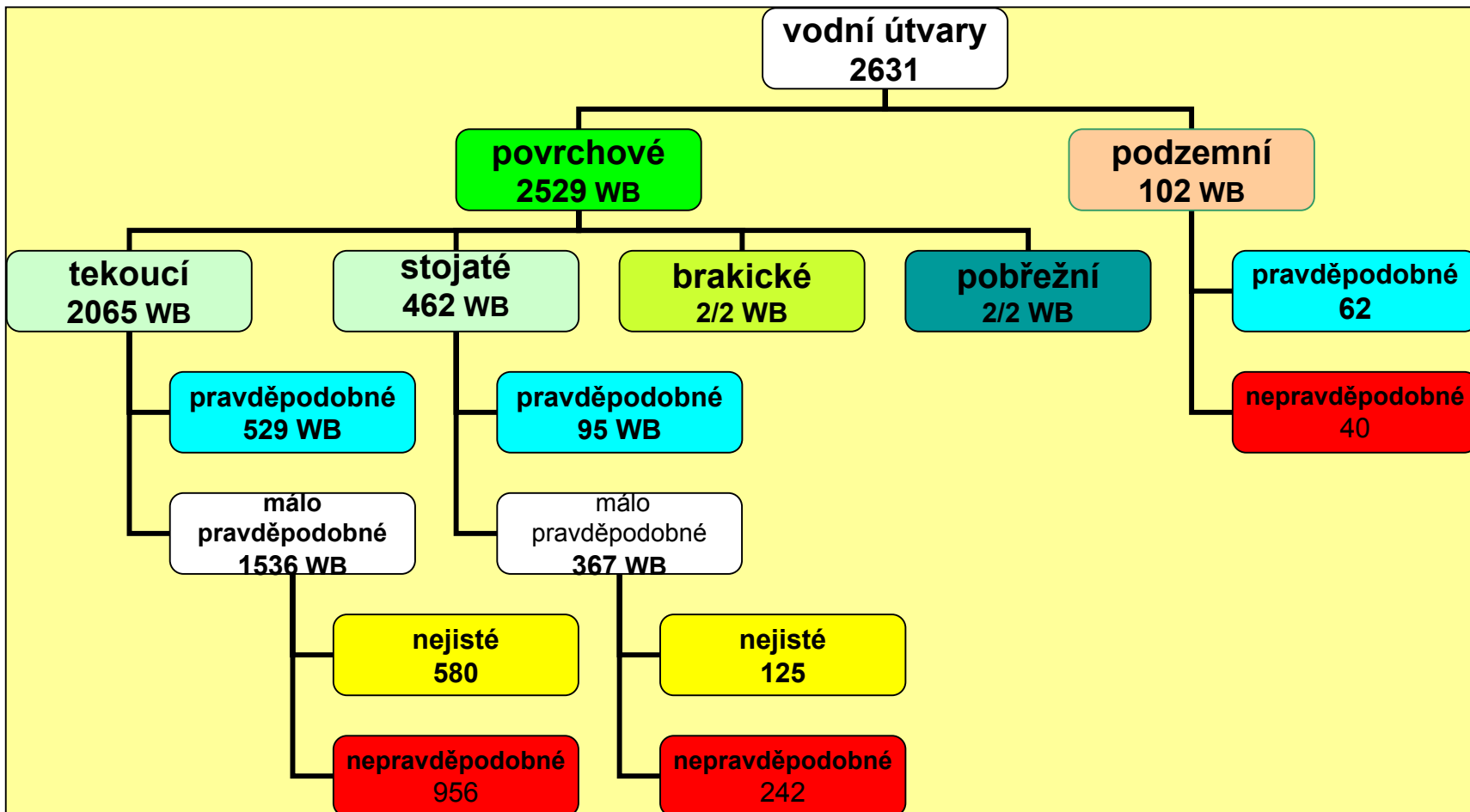


Pravděpodobnost dosažení environmentálních cílů u vodních útvarů



vody

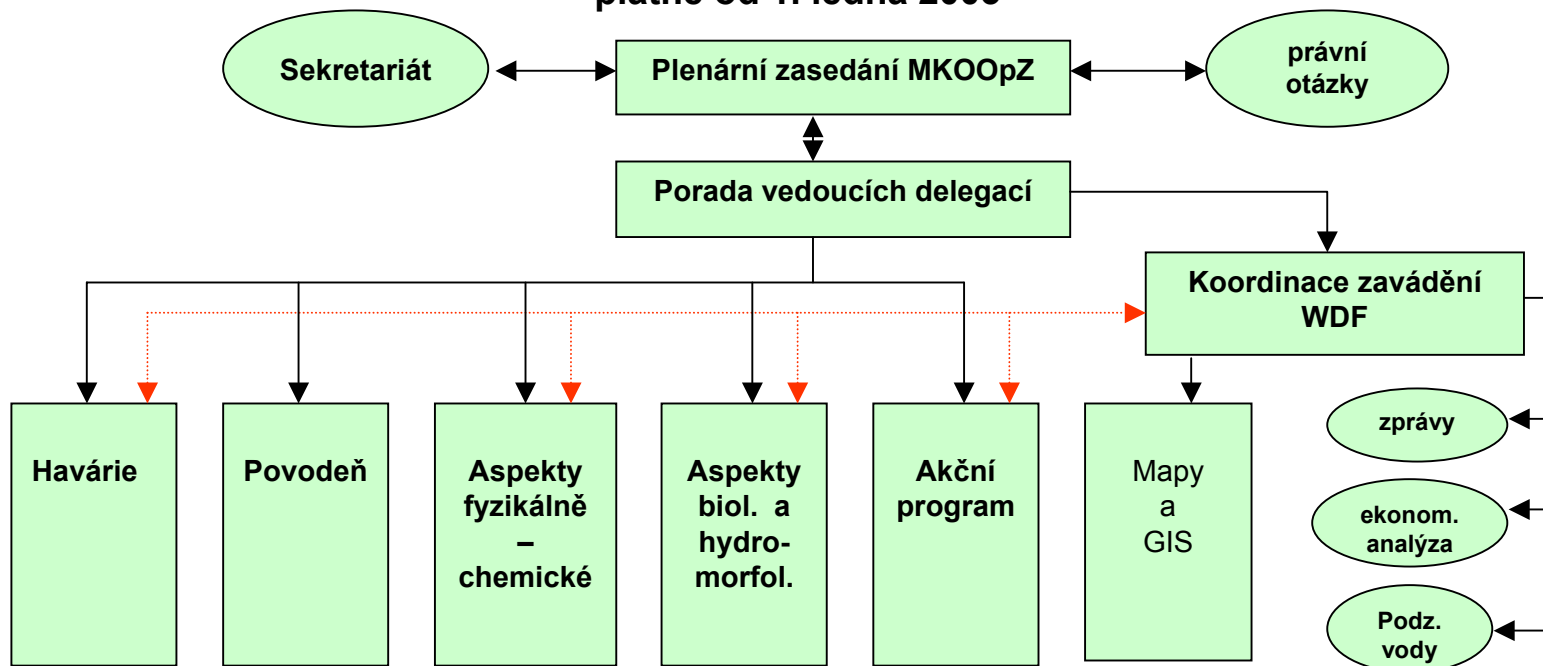
# Rekapitulace hodnocení pravděpodobnosti dosažení environmentálních cílů



# MKOO-IKSO-CIPO-ICPO



## ORGANIZAČNÍ SCHÉMA STRUKTURY MKOOpZ platné od 1. ledna 2003

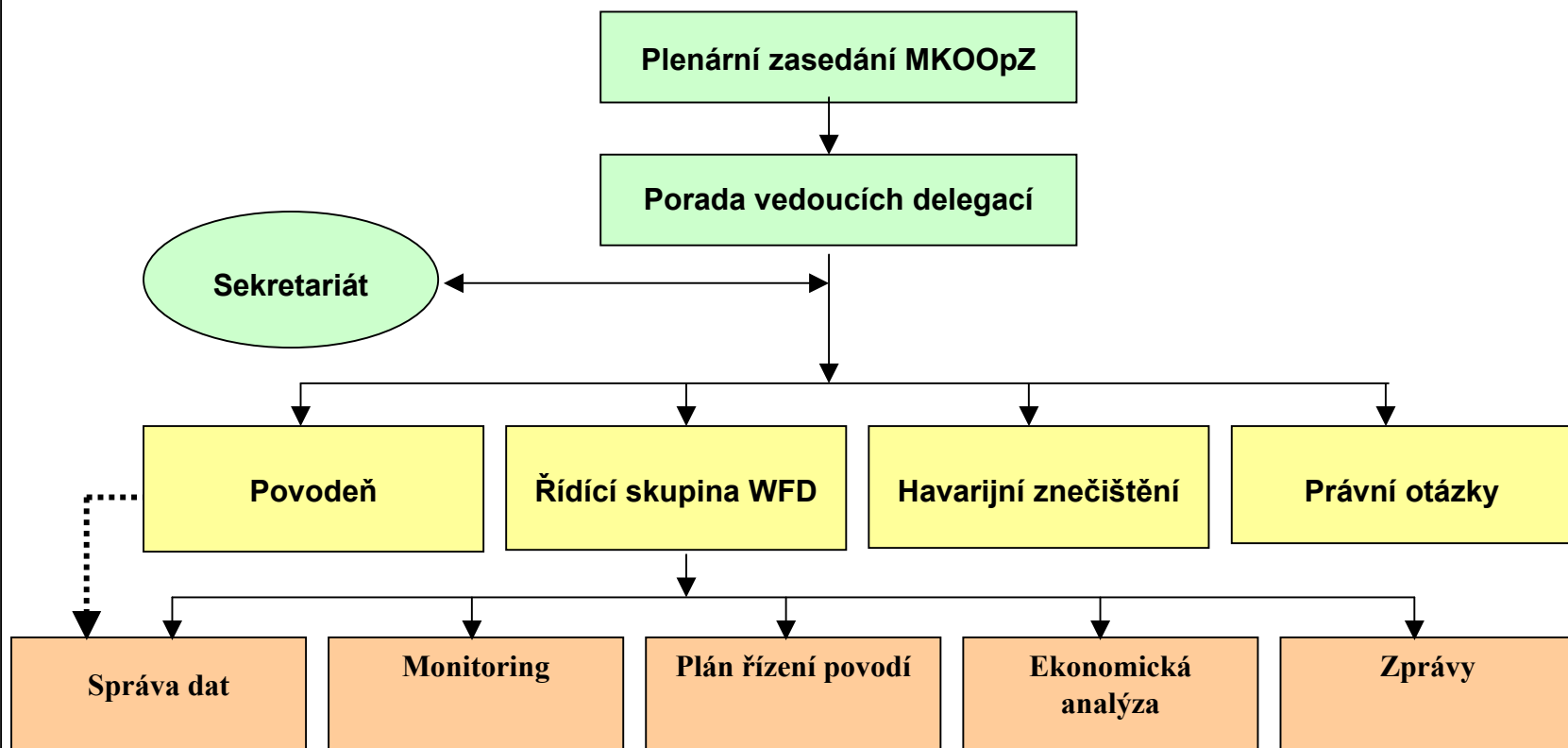


# MKOO-IKSO-CIPO-ICPO



## SCHÉMA ORGANIZAČNÍ STRUKTURY MKOOpZ

platné od 1. července 2005



# MKOO-IKSO-CIPO-ICPO



**11. 04.1996**



**Wrocław 25.-26.08.2005**

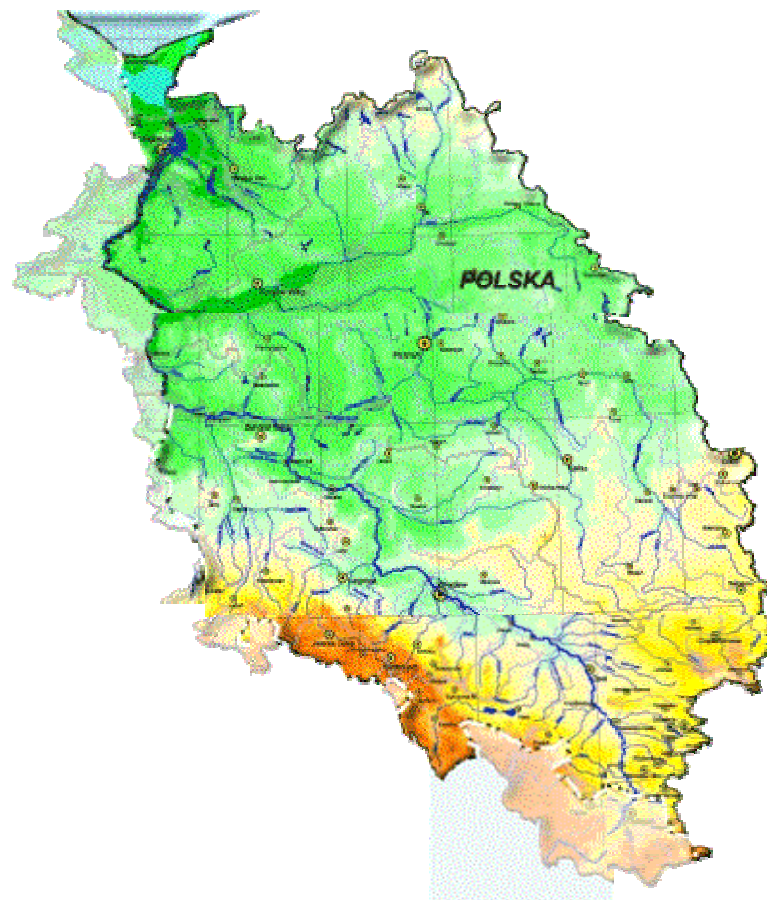
# MKOO-IKSO-CIPO-ICPO



Délka toku Odry : 854 km  
Plocha povodí : 118 861 km<sup>2</sup>  
z toho na území PR : 89,9 %  
SRN : 4,7 %  
ČR : 5,4 %

Činnost MKOOpZ je zaměřena na:

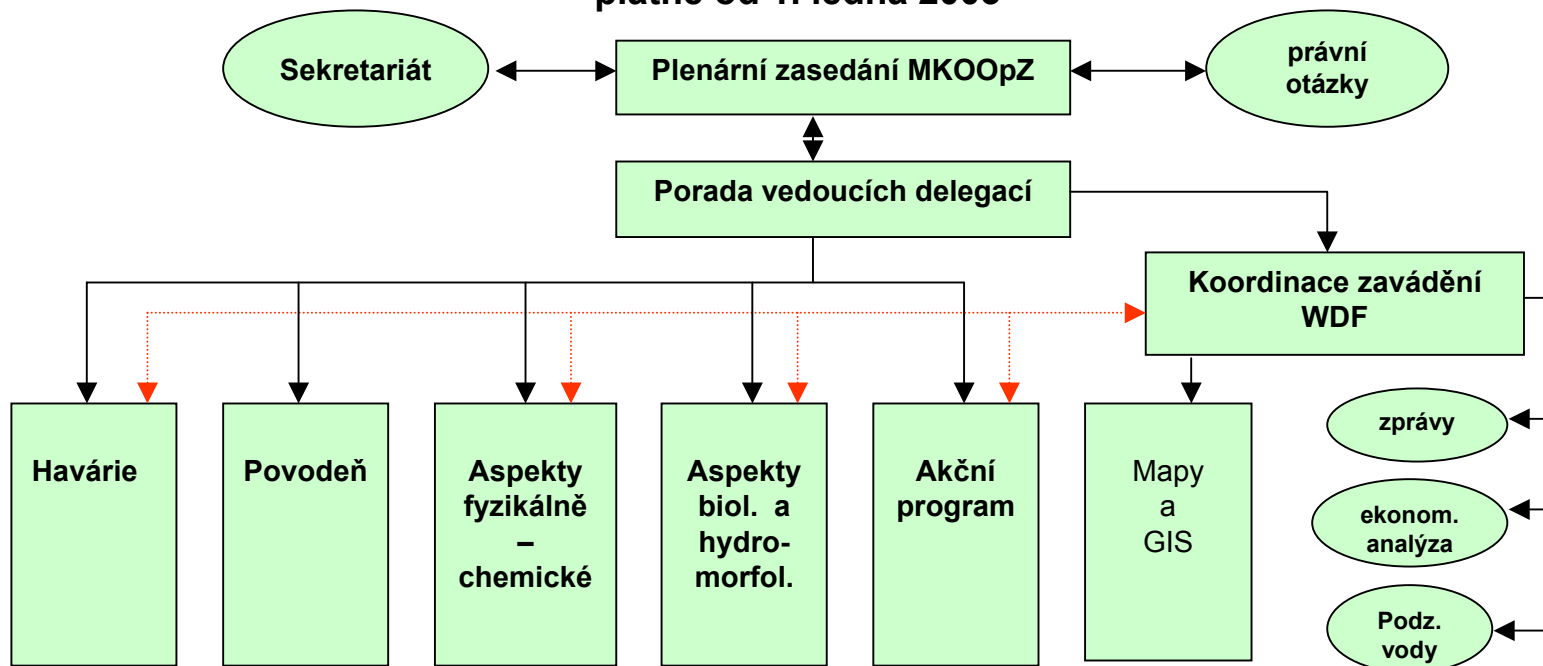
1. ochranu a zlepšení jakosti vody
2. povodňovou ochranu a nově na
3. zavádění Rámcové směrnice EU o vodní politice



# MKOO-IKSO-CIPO-ICPO



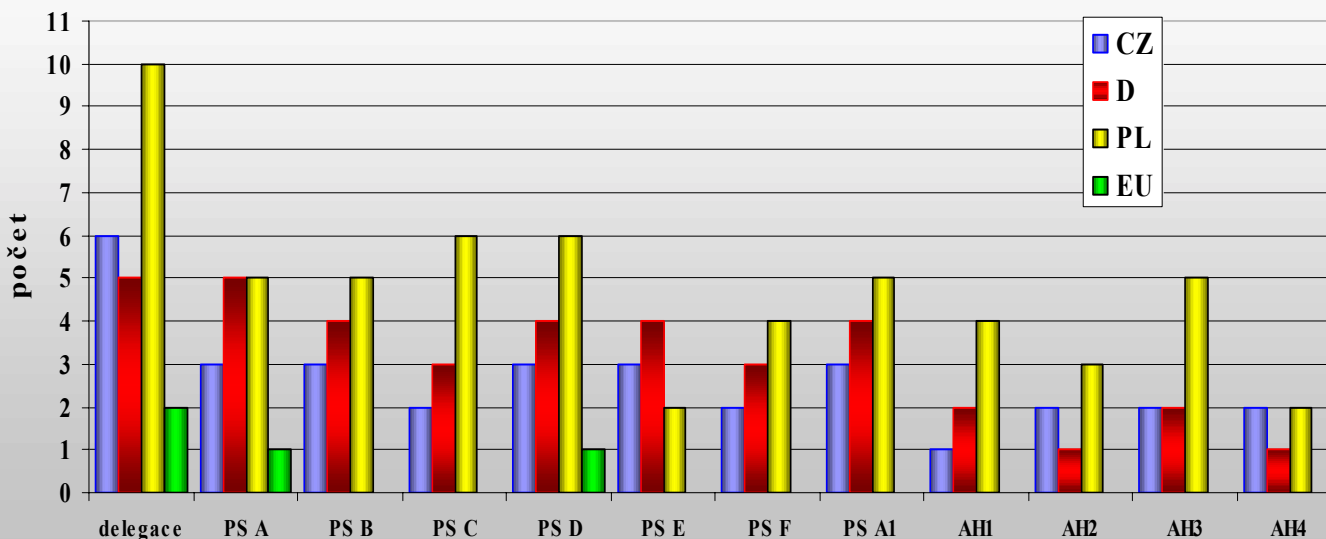
## ORGANIZAČNÍ SCHÉMA STRUKTURY MKOOpZ platné od 1. ledna 2003



# MKOO-IKSO-CIPO-ICPO



Zastoupení smluvních stran v orgánech MKOOpZ  
(bez expertů)

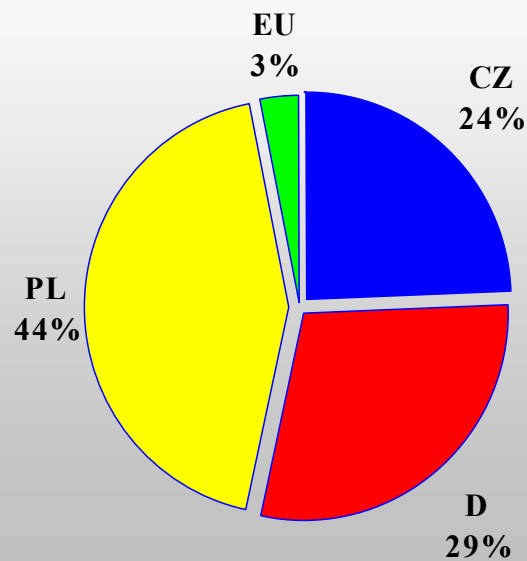




# MKOO-IKSO-CIPO-ICPO



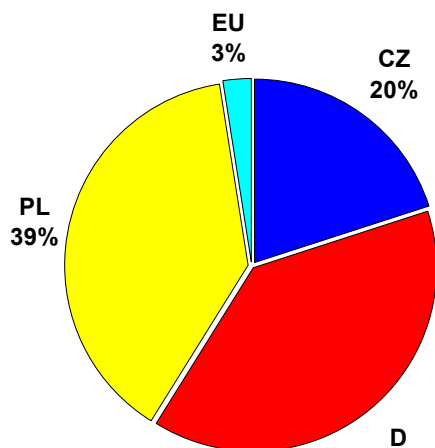
**Celkové zastoupení smluvních stran v orgánech MKOOpZ**



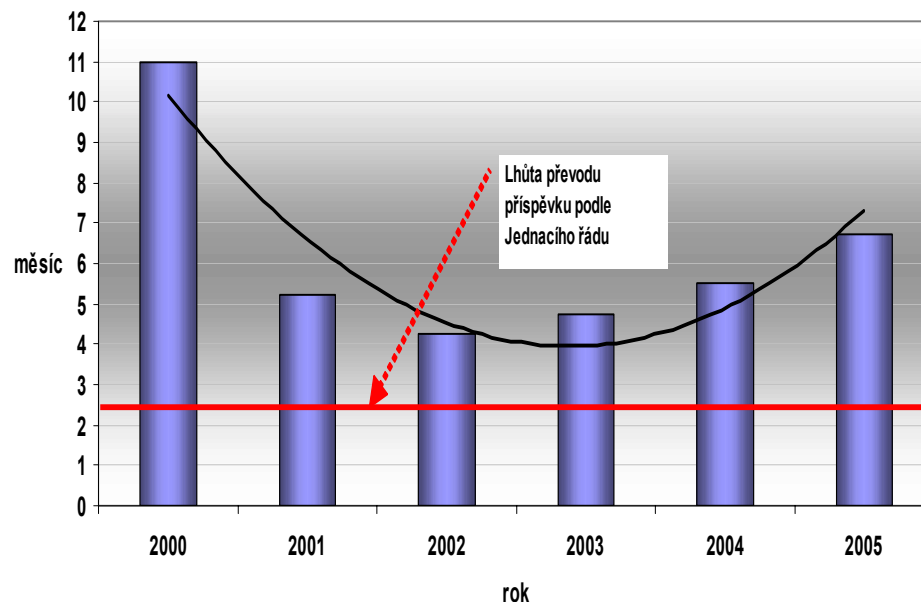
# MKOO-IKSO-CIPO-ICPO



Podíl příspěvků  
smluvních stran



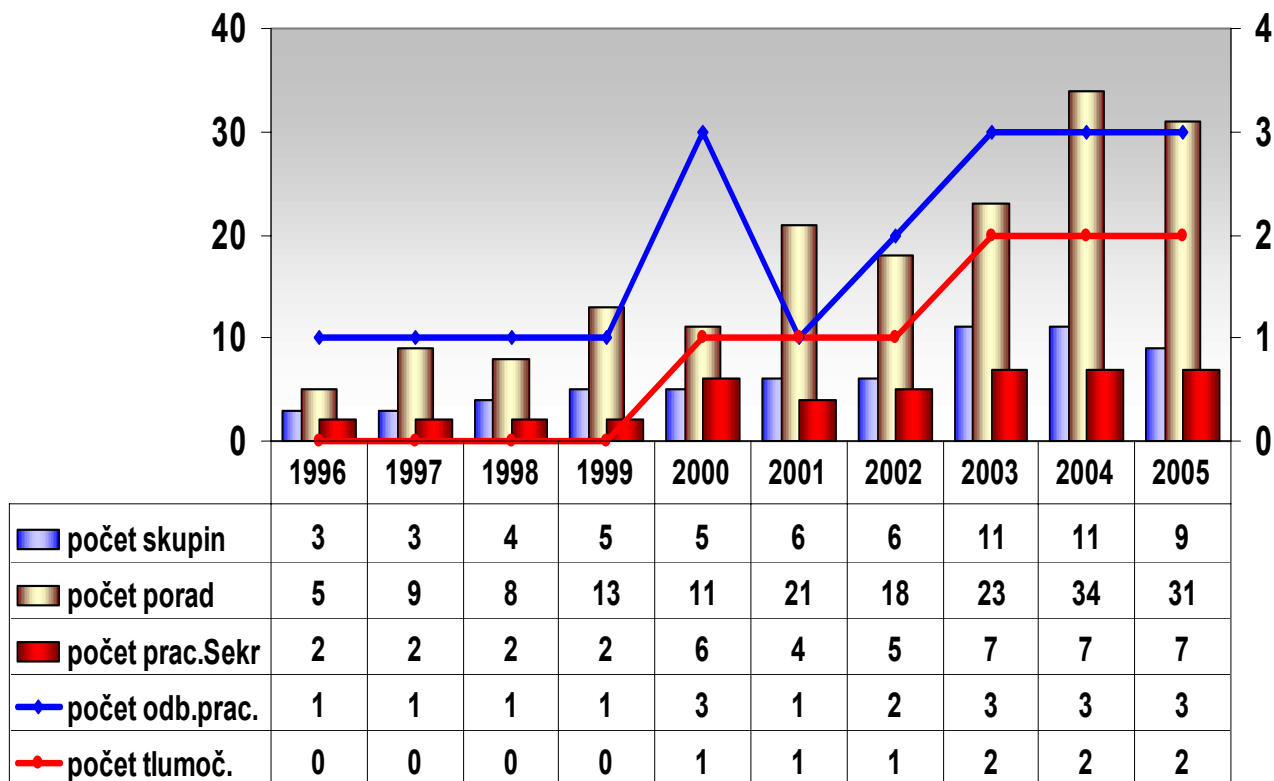
Průměrný měsíc převodu příspěvků



# MKOO-IKSO-CIPO-ICPO



## Vývoj poměrů v Sekretariátu



Wrocław 25.-26.08.2005

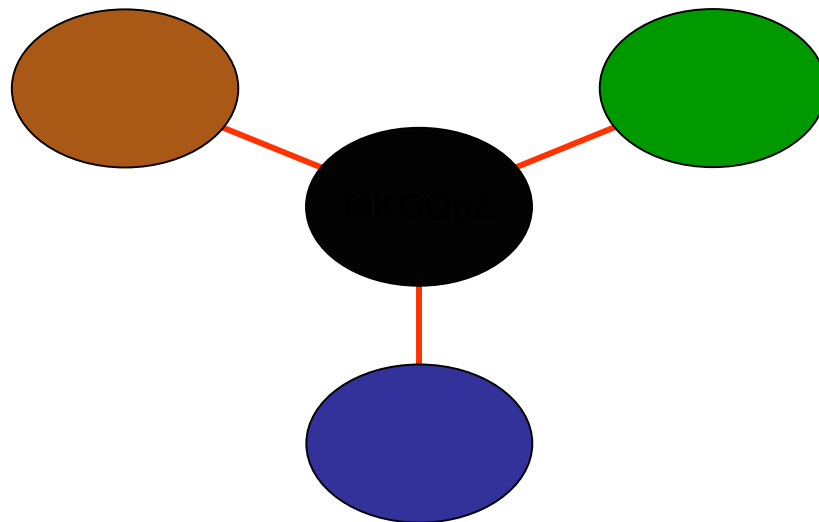
# MKOO-IKSO-CIPO-ICPO



## ŘEŠENÉ PROBLEMATIKY

ZNEČIŠTĚNÍ

POVODNĚ



ZAVÁDĚNÍ WFD

# MKOO-IKSO-CIPO-ICPO



## ŘEŠENÍ PROBLEMATIKY ZNEČIŠTĚNÍ



**Program náleňavých opatření 1997-2002**

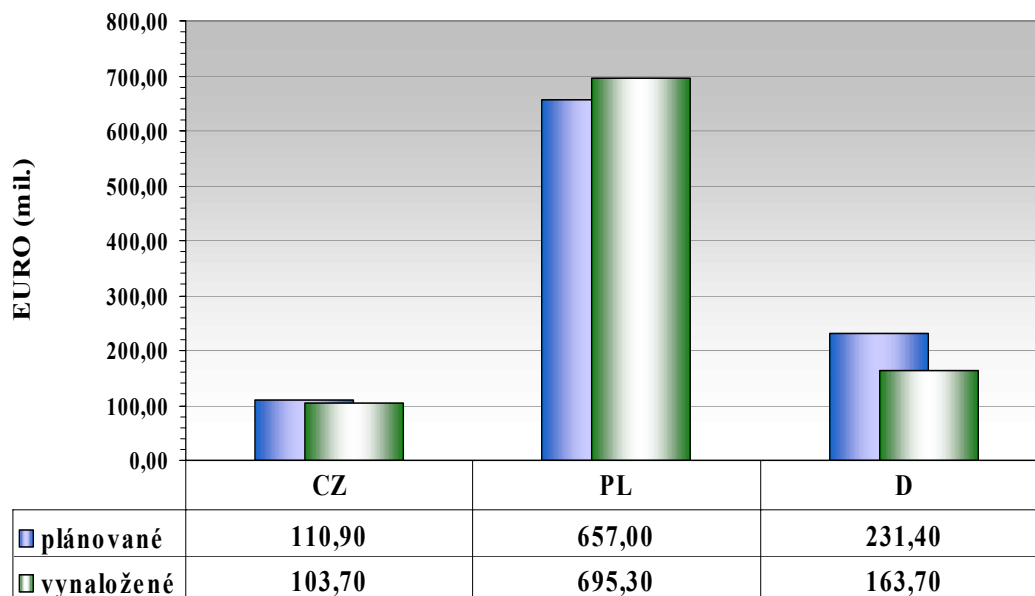
**Hodnocení plnění programu 1997-1999**

**Makrozoobentos Odry**

**Mezinárodní varovný a poplachový plán  
Odry**

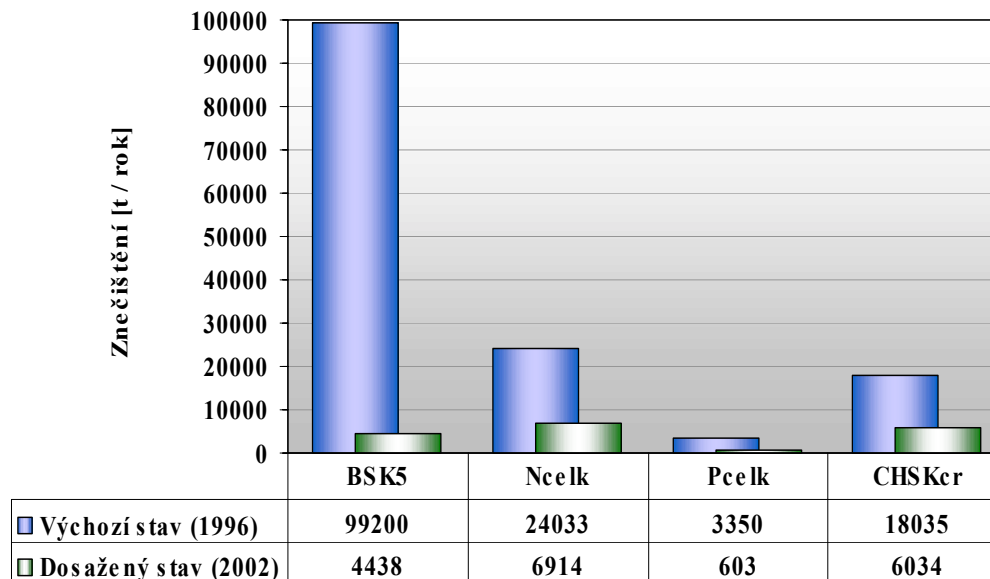
## ŘEŠENÍ PROBLEMATIKY ZNEČIŠTĚNÍ

Rozdělení investičních nákladů programu



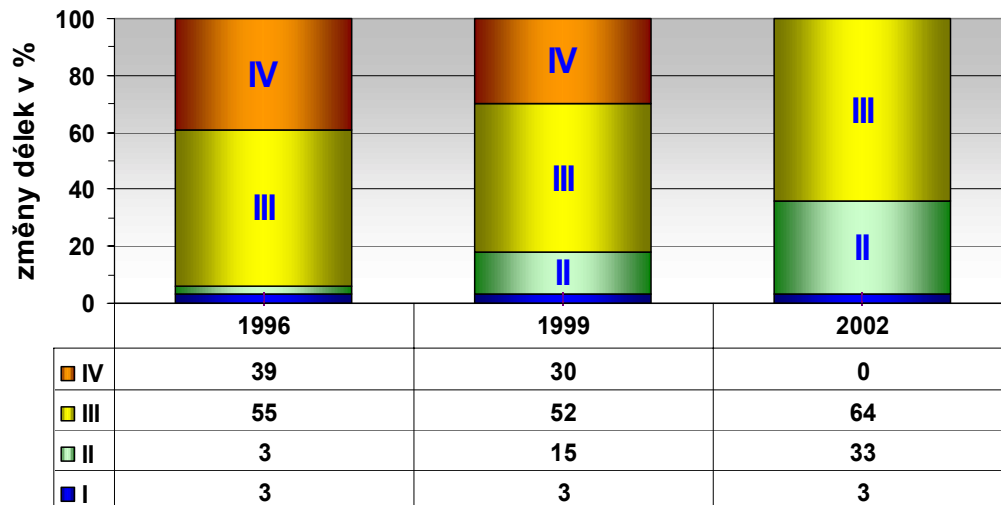
## ŘEŠENÍ PROBLEMATIKY ZNEČIŠTĚNÍ

Změny zatížení vod v povodí Odry po realizaci programu



## ŘEŠENÍ PROBLEMATIKY ZNEČIŠTĚNÍ

Změny délek úseků Odry ve třídě kvality





# MKOO-IKSO-CIPO-ICPO



## ŘEŠENÍ PROBLEMATIKY POVODNÍ



**Povodeň 1997**

**Společná strategie a zásady ochrany před povodněmi v povodí Odry**

**Hlásná a předpovědní povodňová služba v povodí Odry**

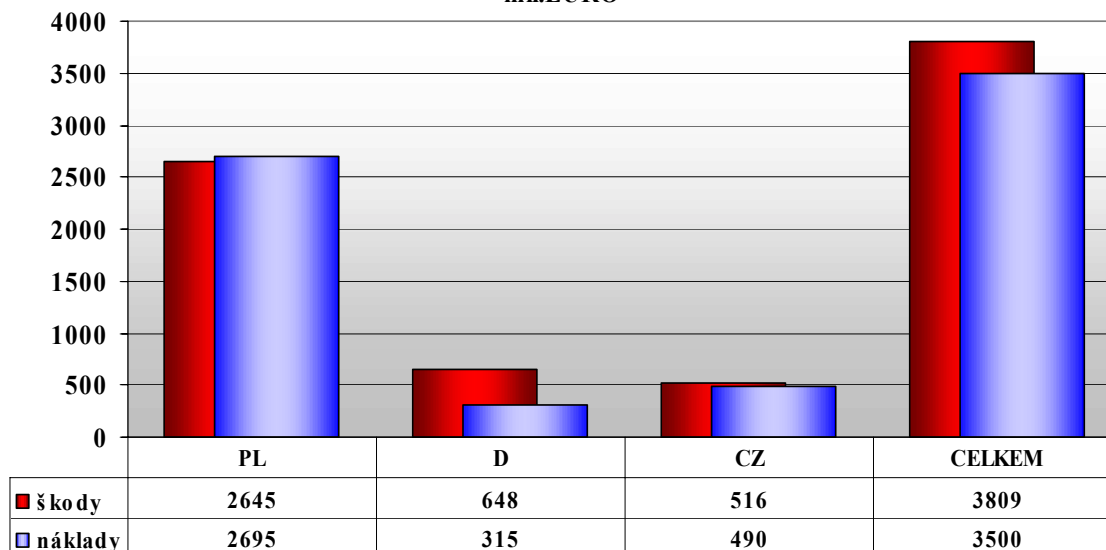
**Akční program ochrany před povodněmi v povodí Odry**

# MKOO-IKSO-CIPO-ICPO

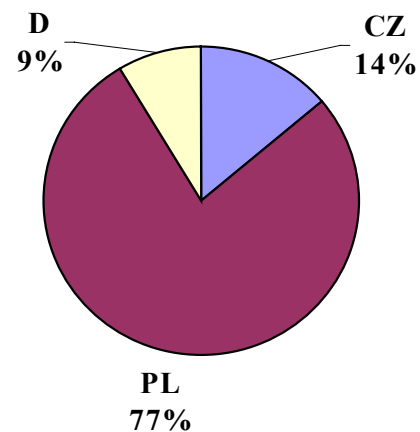
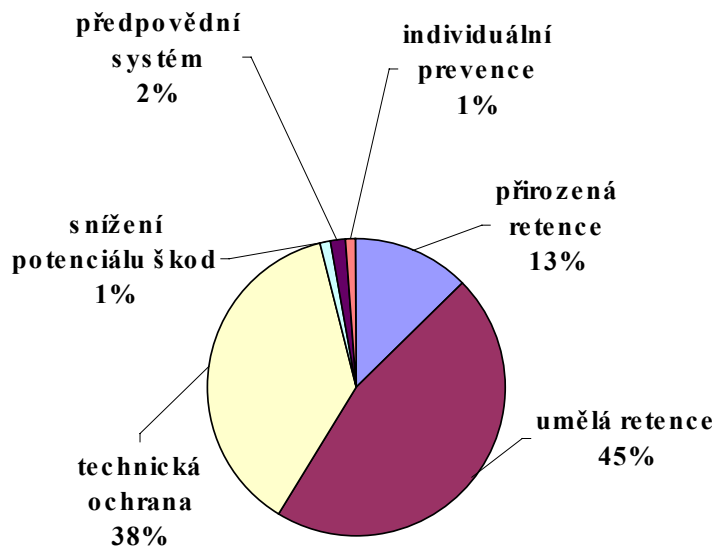


## ŘEŠENÍ PROBLEMATIKY POVODNÍ

Povodňové škody 1997  
a náklady Akčního programu povodňové ochrany  
mil.EURO

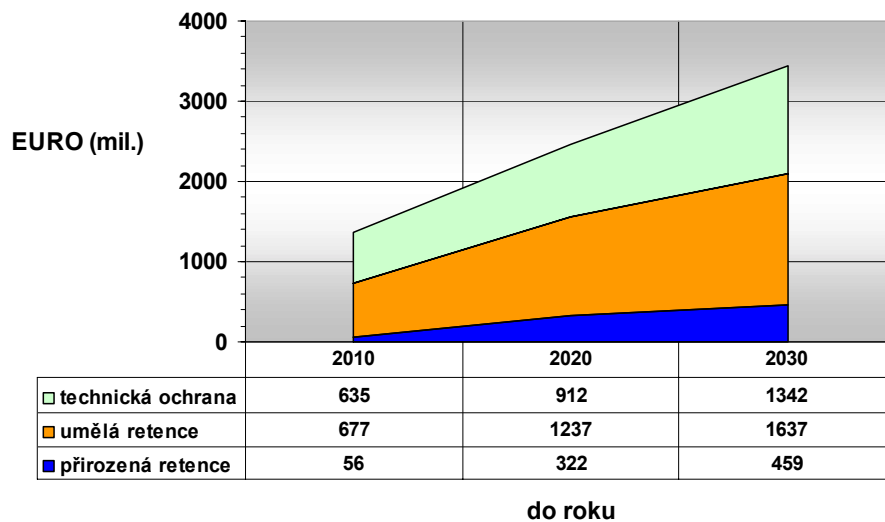


## ŘEŠENÍ PROBLEMATIKY POVODNÍ

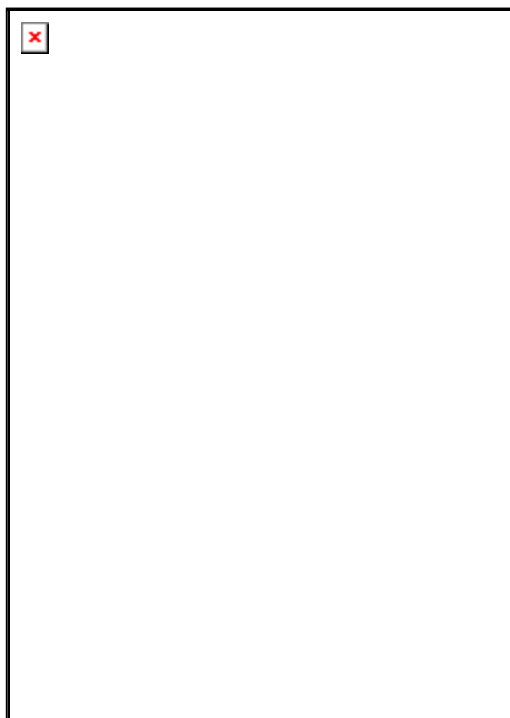


## ŘEŠENÍ PROBLEMATIKY POVODNÍ

Vývoj nákladů na povodňovou ochranu v celém  
povodí Odry  
podle kategorií 1 - 3



## ŘEŠENÍ PROBLEMATIKY POVODNÍ



Simulace snížení kulminačních průtoků povodně na Odře z r. 1997

